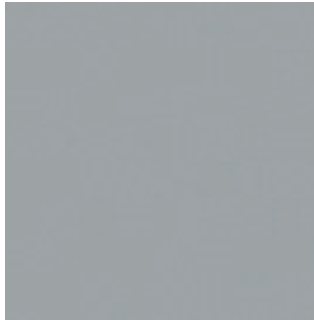


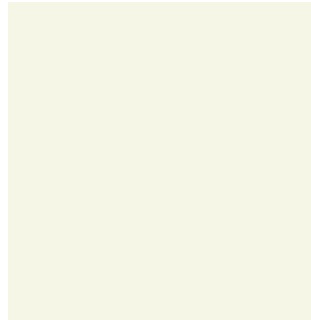
# Pulverbeschichtung. Kern-Kollektion



**9006** Helles Aluminium metallic



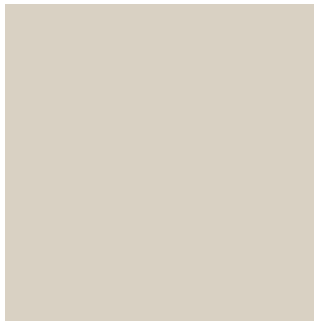
**9007** Dunkles Aluminium metallic



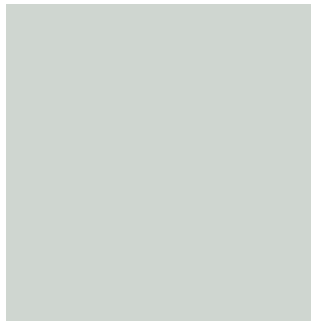
**9010** Weiß (vorher Hellweiß)



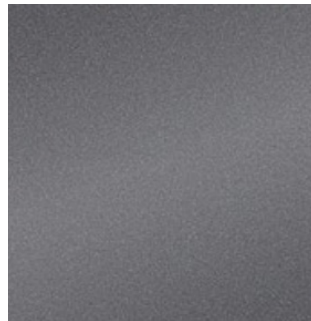
**9011** Schwarz



**02** Perlgrau



**7035** Silbergrau

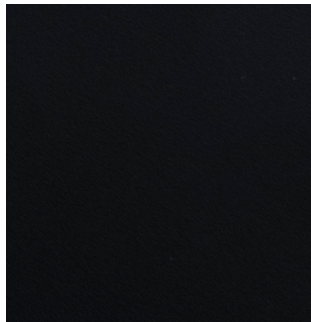


**70** Grafit metallic

# Pulverbeschichtung. Trend-Kollektion



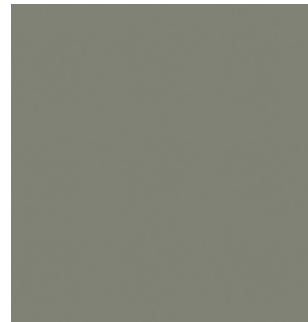
**9010** Weiß  
feine Struktur\*



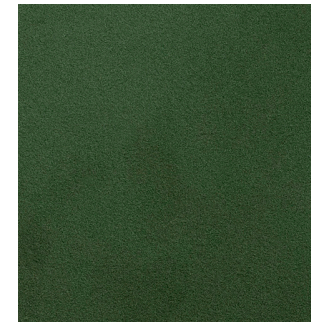
**9011** Schwarz  
feine Struktur\*



**7006** Beige-grau  
feine Struktur\*



**7033** Salbeigrün  
feine Struktur\*



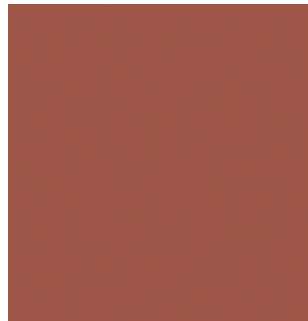
**6028** Kieferngrün  
feine Struktur\*



**25** Oxide Corten  
feine Struktur\*



**24** Goldgelb metallic\*\*



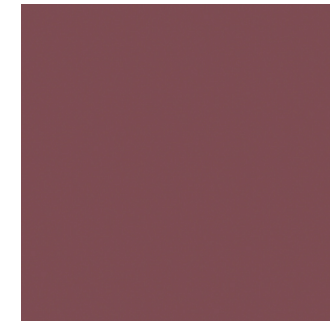
**4.30.40** Terra  
feine Struktur\*



**250.30.15** Marineblau  
feine Struktur\*



**200.60.10** Nordkap  
feine Struktur\*



**0131-06** Marsala  
feine Struktur\*

\* Feine Struktur: Bitte beachten! Nicht möglich mit beweglichen Teilen

\*\* Für Einlegeböden sind diese Farbe weniger gut geeignet, da sie etwas kratzempfindlicher sind als die anderen Farben

Wir sind  
Eromesmarko

# Wir schaffen Raum

## Kontakt

+31 (0) 24 7502 300  
info@eromesmarko.de  
eromesmarko.de

## Wijchen

Nieuweweg 240  
6603 BV Wijchen  
Niederlande

## Hoogeveen

Industrieweg 31  
7903 AH Hoogeveen  
Niederlande

Trendfarben sind auf aktuelle Trends abgestimmt und werden jährlich aktualisiert. Diese Pulverfarben (mit Ausnahme von Goldgelb metallic) haben eine feine Struktur und sind daher weniger empfindlich.

Für die Trendfarben gilt ein Aufpreis und eine begrenzte Nachliefergarantie.

Die Farbkarte vermittelt einen Eindruck der Möglichkeiten, durch die Reproduktion (Druck) sind die Farben jedoch nicht realitätsgetreu. Für einen realistischen Eindruck können Farbmuster angefordert werden.

## Qualität

- Feinstrukturierte Oberfläche verleiht den Produkten ein hochwertiges Aussehen
- Feine Struktur verbessert die Kratzfestigkeit des Lacks
- Alle unsere Pulverfarben sind von hoher Qualität
- Frei von Schwermetallen